



Elektronisches
Erfassen von
Zählerdaten

Smart Meter

StWZ
Energie



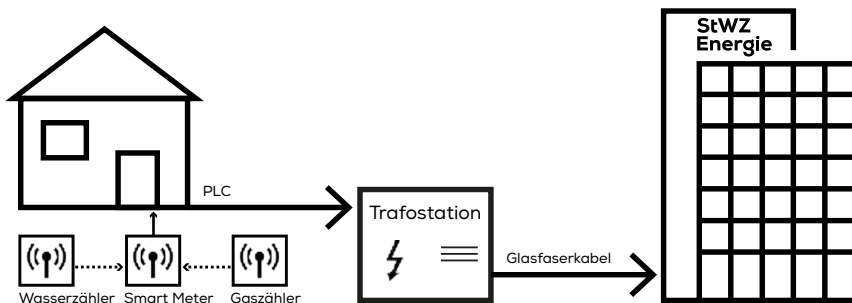
Das Ablesen vor Ort in Ihrem Haus gehört der Vergangenheit an. Mit den neuen Smart Metern werden künftig die Verbrauchsdaten direkt von Ihrem Haushalt zu StWZ übermittelt.

Smart Meter sind elektronische Zähler, welche den Stromverbrauch und die Einspeisung messen, speichern und zu StWZ übertragen. Damit sind sie ein wichtiger Baustein für das Energienetz der Zukunft, das effizient und bedarfsgerecht funktioniert. Die Umstellung ist für Sie kostenlos: Fachleute installieren bei Ihnen den Smart Meter sowie Zusatzmodule bei allfälligen Gas- und StWZ-Wasserzählern.

Die Vorteile von Smart Meter

- Das Ablesen des Energieverbrauchs erfolgt künftig elektronisch und nicht mehr durch Personal vor Ort.
- Die Energierechnung kann stichtagsgenau gestellt werden.
- Die Verbrauchsdaten sind im StWZ-Kundenportal einsehbar.
- Bei Bedarf können Geräte wie Boiler oder Wärmepumpen direkt vom Smart Meter geschaltet werden.
- Die Grundlagen für einen geöffneten Strommarkt werden gelegt.

So funktioniert die Kommunikation eines Smart Meters



Der Smart Meter misst den Stromverbrauch und erhält zudem die Verbrauchsdaten von allfälligen Gas- und StWZ-Wasserzählern via Zusatzmodul. Der Smart Meter überträgt die Daten über das Stromnetz per Powerline Communication (PLC) bis zur nächsten Trafostation oder direkt via Mobilfunknetz zu StWZ. Ab der Trafostation erfolgt die Datenübertragung über Glasfaserkabel oder über das Mobilfunknetz zu StWZ. Zwischen dem Smart Meter und StWZ erfolgt der Datenfluss verschlüsselt.



Kontaktieren Sie uns bei
Fragen oder Anliegen.



Ihr Kontakt

Reno Bolla
062 745 32 31
r.bolla@stwz.ch

Dank Smart Meter entfällt das Ablesen vor Ort.

stwz.ch/smartmeter

www.stwz.ch

StWZ Energie AG
Mühlegasse 7
4800 Zofingen

062 745 32 32
info@stwz.ch